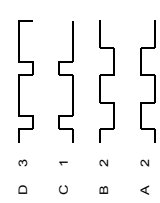
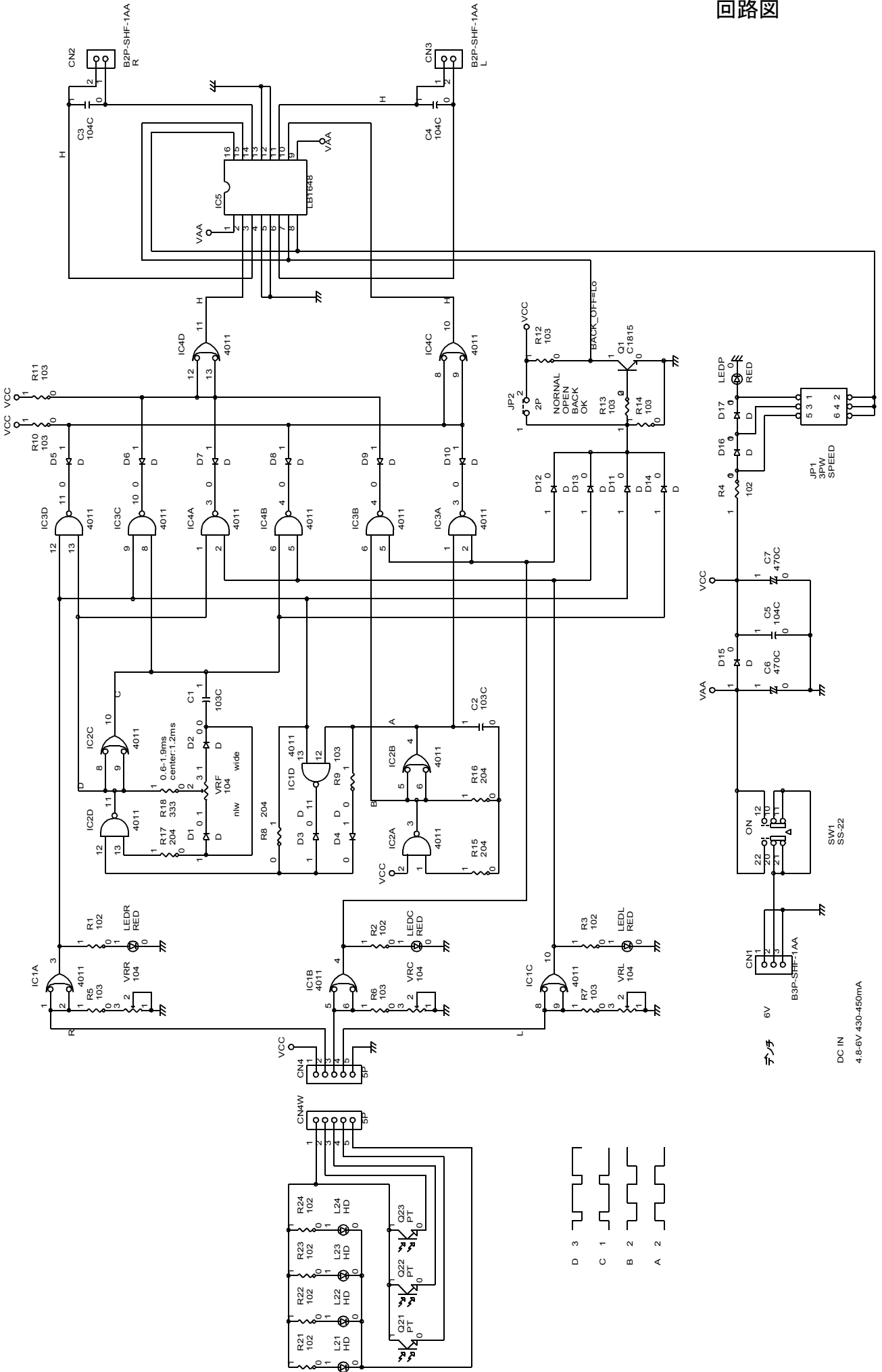
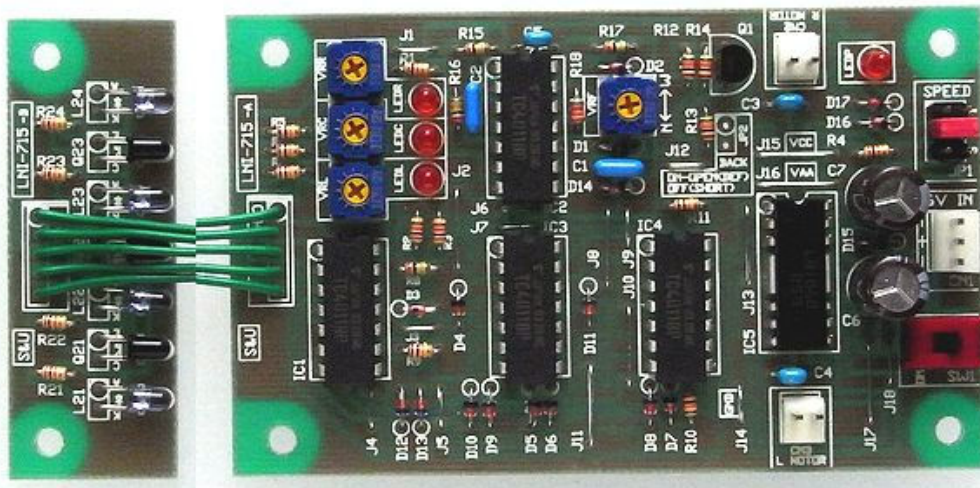
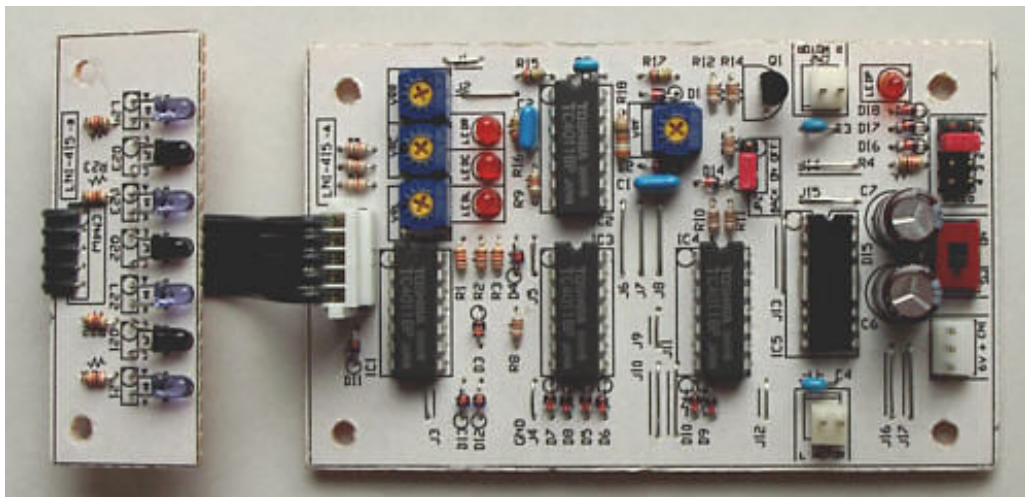
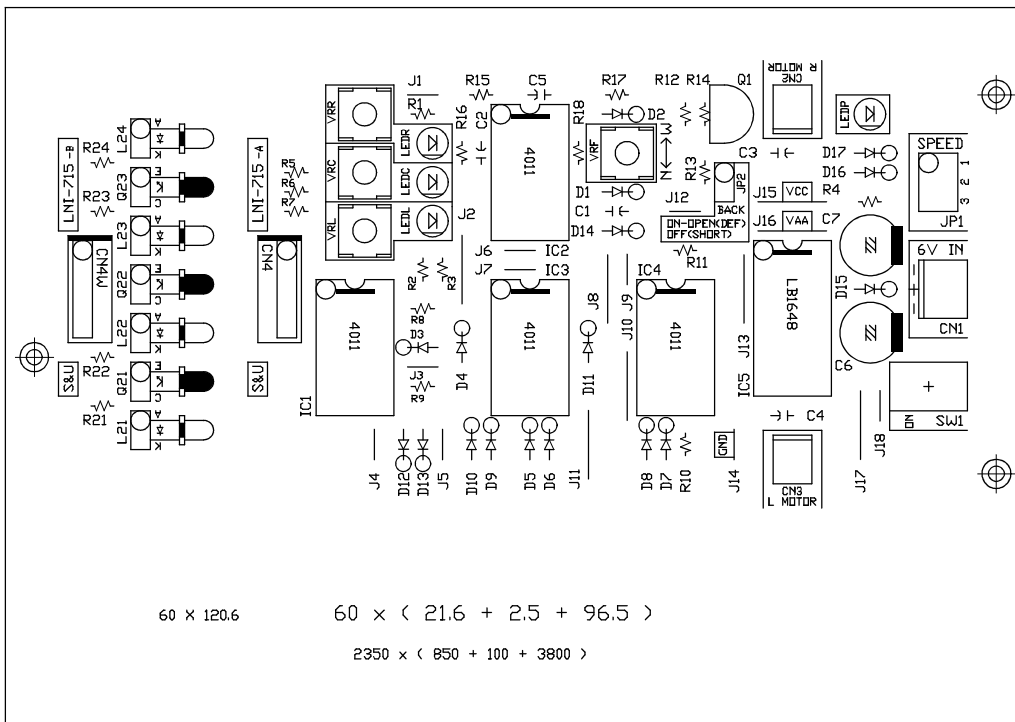


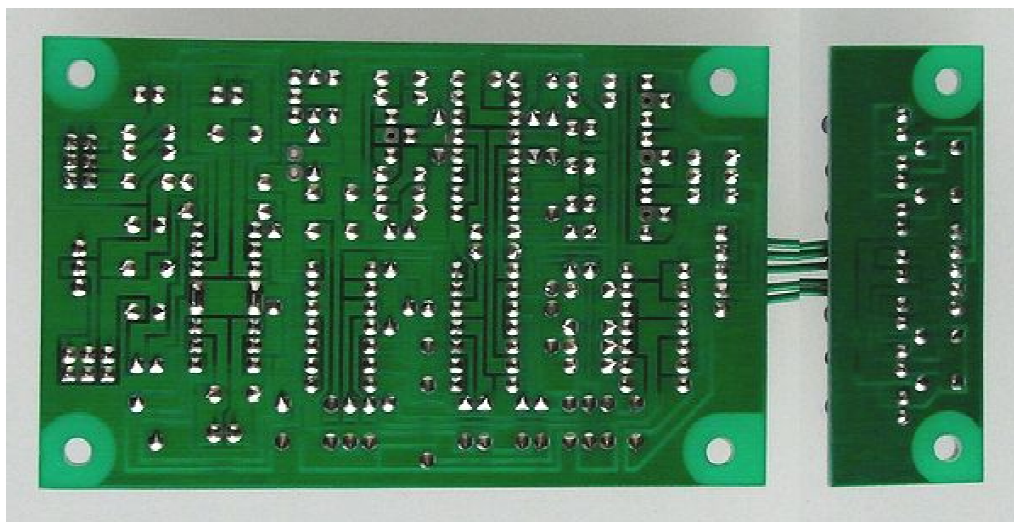
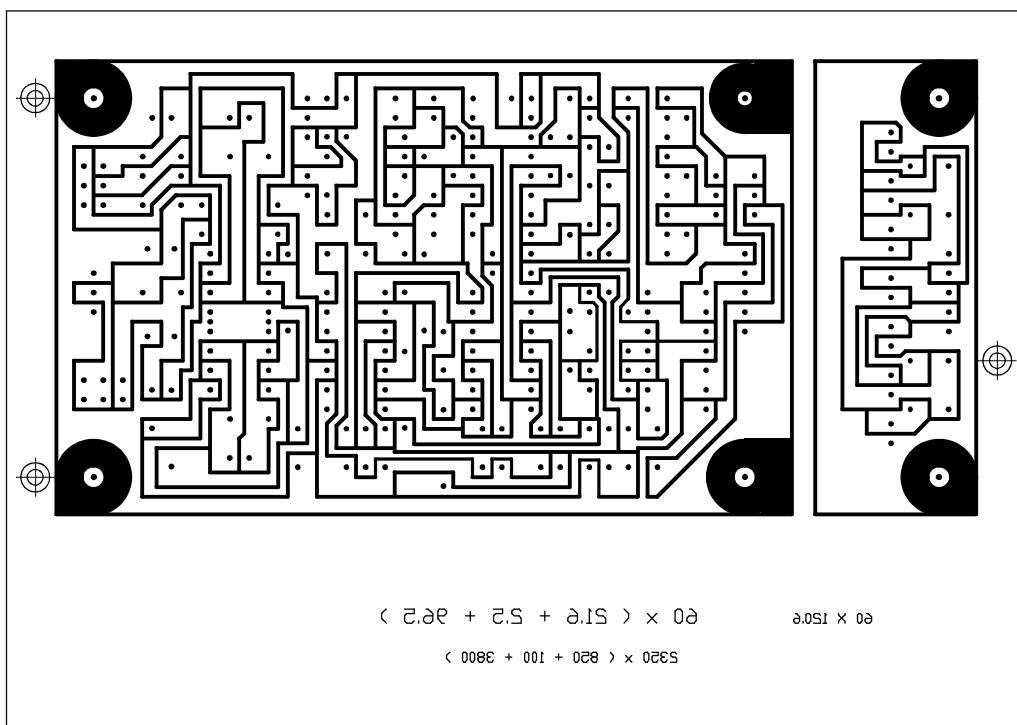
回路図



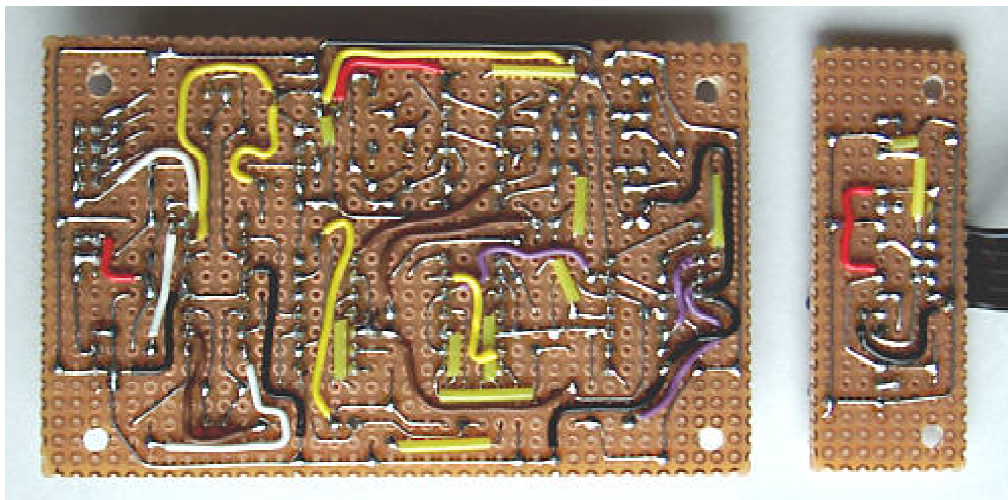
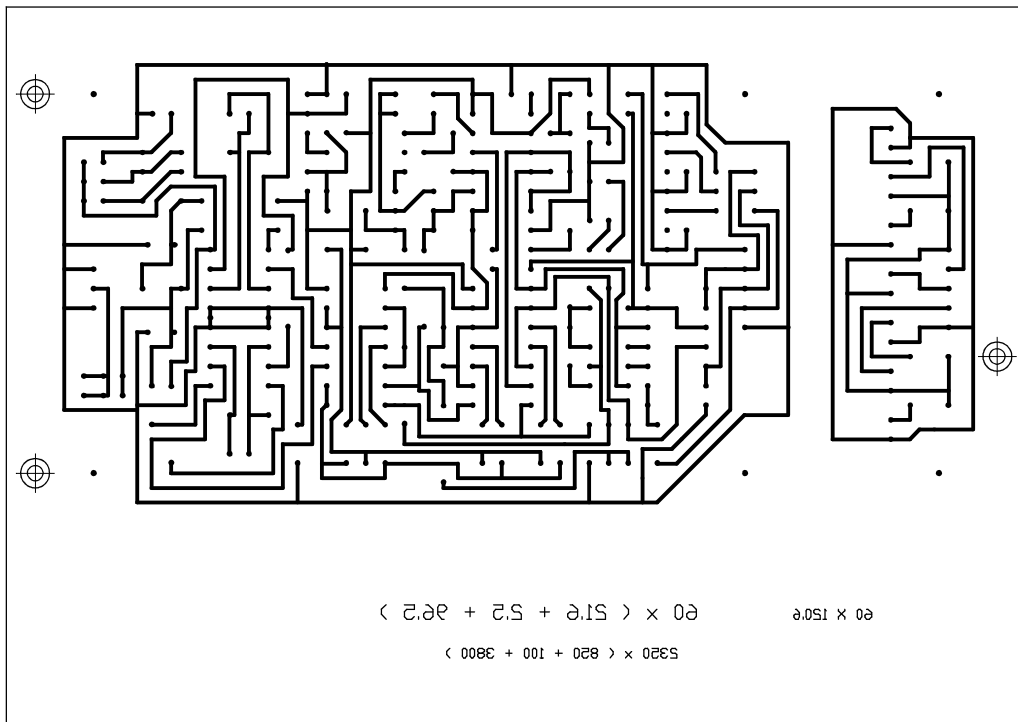
部品配置图



スリットパターン図



半田面結線図



部品表

部品表 LNI-715			
数	部品番号	品名	規格
1	CN1	コネクタ オス	B3P-SHF-1AA
2	CN2、CN3	コネクタ オス	B2P-SHF-1AA
1	CN4,CN4W	線材	単線350mm
2	C1,C2	ポリエステルフィルム	0.01 μ F/50V
3	C3,C4,C5	積層コンデンサ(小)	0.1 μ F/50V
2	C6,C7	電解コンデンサ	470 μ F/10V
17	D1,D2,D3,D4,D5,D6,D7,D8,C9 D10,D11,D12,D13,D14,D15 D16,D17	信号用ダイオード	1SS270A
4	IC1,IC2,IC3,IC4	ゲートIC	TC4011BP
1	IC5	モータードライブIC	LB1648
1	JP1	SPEED調整	3PX2列
1	JP1用ショートピン		
1	JP2	後退設定(通常開放)	2P
4	LEDL,LEDC,LEDR,LEDP	LED赤3 ϕ	GL3HD8
1	Q1	TR	2SC1815
4	R1,R2,R3,R4	抵抗器	102(1K Ω)茶黒赤
9	R5,R6,R7,R9,R10,R11,R12 R13,R14	抵抗器	103(10K Ω)茶黒橙
4	R8,R15,R16,R17	抵抗器	204(200K Ω)赤黒黄
1	R18	抵抗器	333(33K Ω)橙橙橙
1	SW1	電源SW	WPWT
4	VRL,VRC,VRR,VRF	VR	104
1			
4	L21,L22,L23,L24	赤外発光ダイオード	紫
3	Q21,Q22,Q23	赤外トランジスタ	黒
4	R21,R22,R23,R24	抵抗器	102(1K Ω)茶黒赤
1	プリント基板	LNI-715-A	
1	プリント基板	LNI-715-B	